



Dansk Tagrådgivning Aps Tilstandsvurdering

Ejendommens beliggenhed:	Sagens adresse, Postnummer, By
Dato for besigtigelse:	XX.XX.20XX
	Kim Stendal Direktør +45 4245 9393 kim@dansktagraadgivning.dk www.dansktagraadgivning.dk CVR 44976193
Tilstandsrapport foretaget på foranledning af:	Dit Firma Dit Navn Din adresse Postnummer, By Dine kontaktoplysninger Evt. CVR-nummer
Formål med tilstandsrapport:	Opklarende fotos ift tagets tilstand. Vurdering omkring holdbarhed på ydre tagbelægning. Vurdering af tilstand på rygning samt gennemføringer. Evt. tidshorisont for udskiftning af tag.

Dansk Tagrådgivning ApS

Tilstandsvurdering

<p>Samlet vurdering af tagets tilstand:</p> 	<p>Generelt er tegl-tagstenene eroderede, enkelte så slemt at de ikke griber fat i falsen på den sideliggende tagsten.</p> <p>Ud over evt. vandindtrængen er der også aktuel nedstyrtningfare ved evt. storm/blæst.</p>
<p>Evt. særlige observationer:</p>	<p>Eksisterende gennemføringer i taget udført i zink og bly kan sagtens holde i en længere periode, set i forhold til tagsten.</p>
<p>Skønnet restlevetid på taget:</p> 	<p>Tagsten er stærkt eroderede, især mod gård.</p> <p>Som fotos viser er nogle tagsten så slidte at de ikke griber fat i nabostenens fals.</p> <p>Selve teglstenene er allerede nu i en sådan tilstand at de visse steder ikke kan holde vandet ude af bygningen.</p>
<p>Anbefalet indsatsniveau:</p>	<p>Partiel udskiftning af eroderede tagsten er stadig mulig, dog skønnes det hensigtsmæssigt at udskifte hele taget, ikke mindst i forhold til evt manglende binding af tagsten med deraf mulig nedstyrtningfare.</p> <p>Det var ikke muligt at besigtige spidsloft og jeg har således ikke kunne besigtige taget indefra.</p>


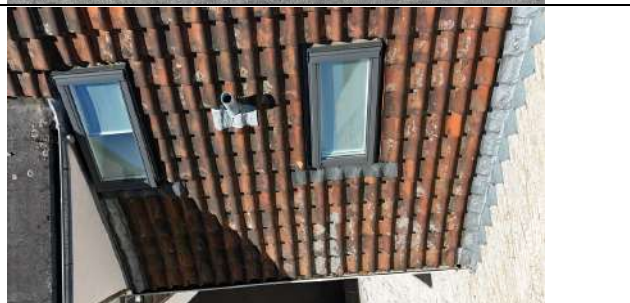
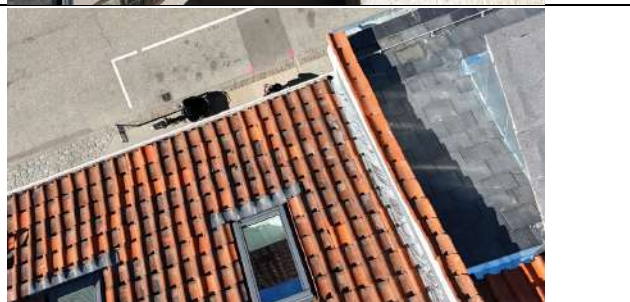
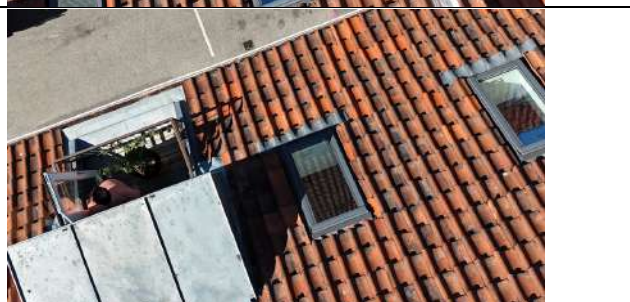

Dansk Tagrådgivning Aps

Tilstandsvurdering

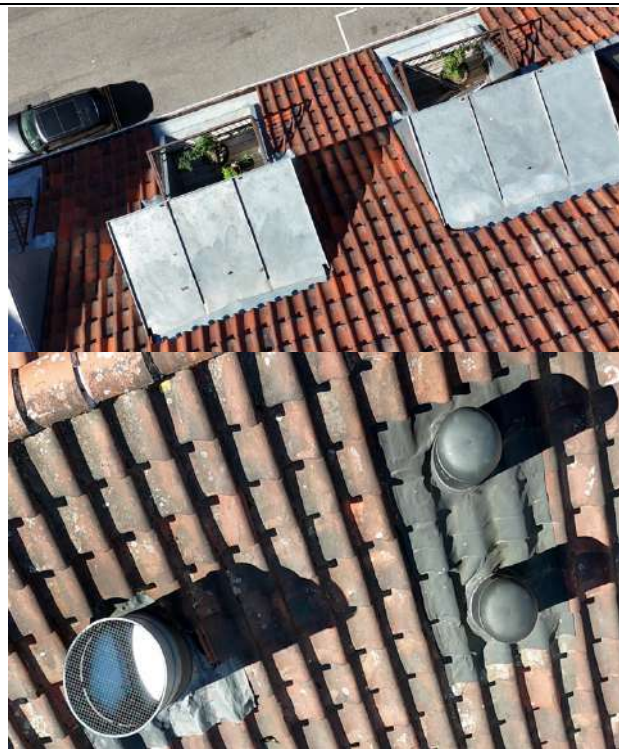
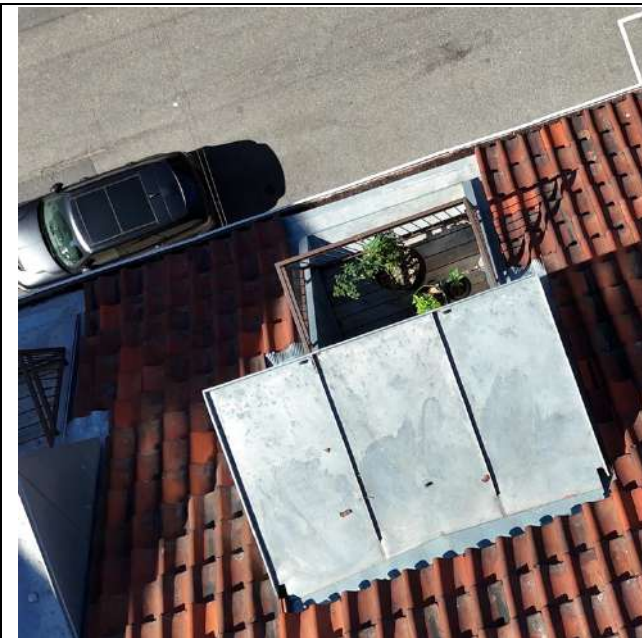
<p>Udvendig inspektion med drone:</p> <p>Tagrender til begge sider er pæne og rene.</p> <p>Ingen synderlig begroning på tagbelægning ud over lidt lav, hvilket er normalt for et tag på denne alder.</p>	
<p>Rygning:</p> <p>Ingen synlige fejl og mangler på rygning, mørtelpuden er efter forventning lidt slidt og efterreparationer kan ses.</p>	
<p>Inddækninger:</p> <p>Inddækninger i bly og Zink ser fine og tætte ud.</p> <p>Inddækninger i kunststof mod flunker i kvist ser slidte ud og bør tilses.</p> <p>Det samme gør sig gældende ved brandkarm mod naboejendom.</p>	
<p>Kviste/ovenlys:</p> <p>Kviste med belægning udført i zink mod gade ser fine ud.</p> <p>Kviste mod gård udført i tagpap, her er pappen synlig slidt og samlinger mellem tagsten og flunker på kviste bør tilses.</p>	

Dansk Tagrådgivning Aps

Tilstandsvurdering

Kvist mod gård:	
Ovenlys/gennemføring mod gård:	
Inddækning mod gade:	
Ovenlys mod gade:	
Gennemføringer:	

Dansk Tagrådgivning Aps Tilstandsvurdering



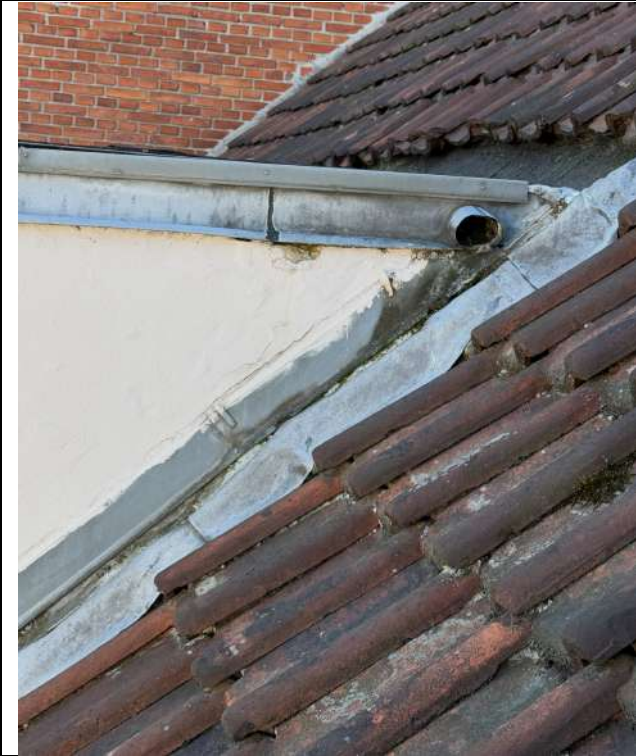
Dansk Tagrådgivning Aps Tilstandsvurdering



Dansk Tagrådgivning Aps Tilstandsvurdering



Dansk Tagrådgivning Aps Tilstandsvurdering



Dansk Tagrådgivning Aps Tilstandsvurdering

